



くらしに安心をお届けする  
Seiwa group

おかげさまで30年

小山聖苑葬専門店・小山市寝台車組合加盟店

小山市・下野市・野木町 のための公営式場、ご自宅等を使用した葬儀のご案内です。

詳しくはお電話下さい。

基本葬儀費

150,000円~

165,000円(税込)

基本葬儀費

+ 花祭壇

298,000円~

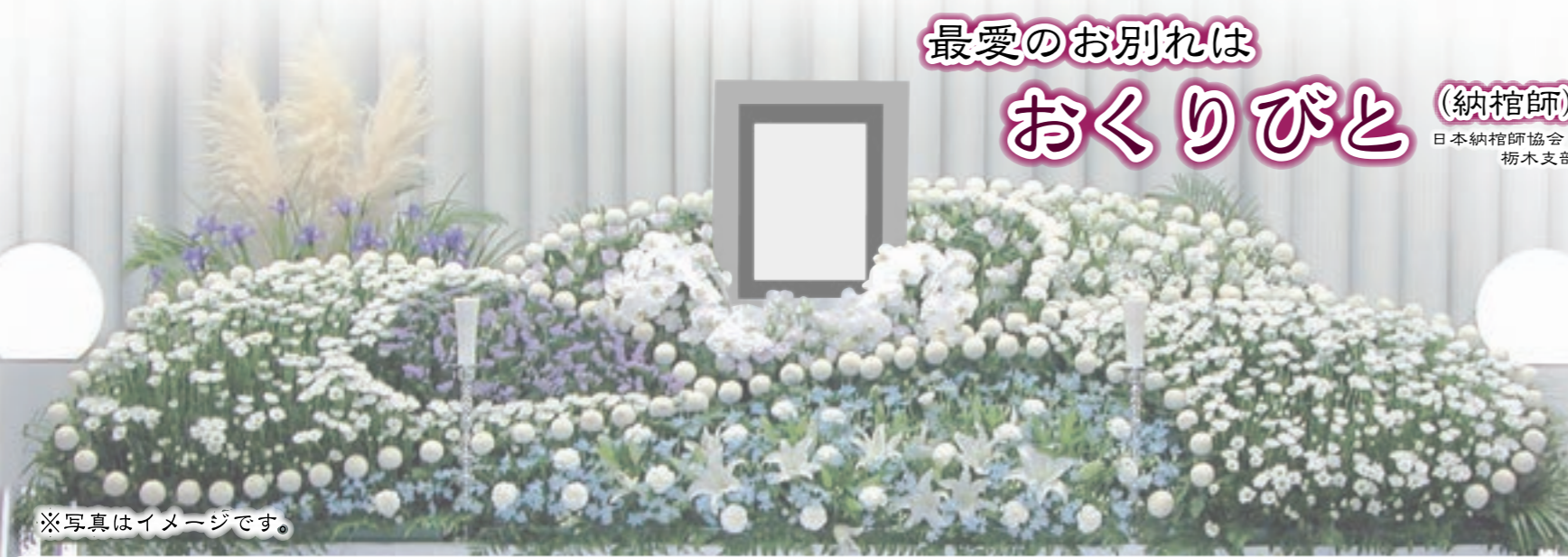
327,800円(税込)

# 小山聖苑葬一式

最愛のお別れは

おくりびと

(納棺師)  
日本納棺師協会  
栃木支部



※写真はイメージです。

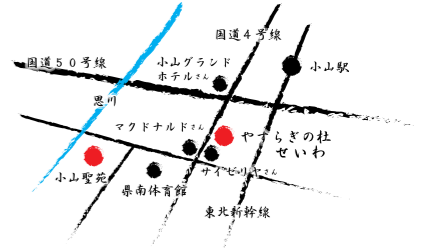
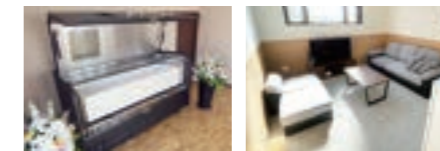


## 安置室完備

葬儀まで故人様を大切にお預かり  
させていただく霊安室・安置室  
(保冷)を設置しております。



想いによりそう  
新しいお別れのかたち...



小山市神鳥谷一丁目2番36号

## ご利用方法

- ※家族で静かにゆっくりと送りたい
- ※少人数でお別れをしたい
- ※住居が狭く集合住宅なので
- ※住居が上層階のため故人の安置が難しい
- ※ご近所に迷惑をかけたくないので
- ※家族が遠方のため
- ※留守中の安置は避けたいので 等

その他、状況に応じた様々なご利用・ご活用  
が可能です。  
ご利用の詳細は担当者までお問い合わせ下さい。



## 有限会社 誠和葬祭



〒323-0015 小山市三拝川岸 176-2(扶桑団地東側)

<http://www.seiwasousai.com/>

いつ、何時でも 年中無休・24時間受付  
ご連絡下さい。

☎0285-24-5311

FAX0285-24-5312

1 ご臨終



まずは  
誠和葬祭にお電話下さい。

☎0285-24-5311

2 搬送



いつでも、どちらでも当社指定  
車で迎えに伺い、ご自宅または  
安置室までお連れいたします。  
※当社施行の場合 搬送料割引  
(病院等~ご自宅等、夜間別途)

3 枕飾り



まず各宗旨・宗派に合わ  
せて枕飾り(お線香等)  
の準備をいたします。

4 打合せ



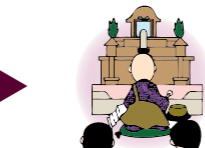
・日程、式場の予約手続き等  
ご確認をいたします。  
・供物、お清め料理、返礼品  
等をご案内させていただきます。

5 納棺



遺族、親族の皆様にお集まり  
いただき、故人様の身支度を  
整え、お棺にお納めいたします。  
※指定霊柩車移動  
(ご自宅等~公営式場) 割引

6 通夜式・告別式



司会進行をはじめ、式全般  
のお手伝いをさせていただきます。

7 火葬



火葬場職員と当社社員が  
ご案内、お手伝いさせて  
いただきます。

8 会食・昼中払い



お清め料理(昼中払い)の準備、  
片付け等はお任せ下さい。  
※火葬中に行うこともできます。

9 ご自宅



当社社員がご自宅に伺い  
後飾り段のご用意をいた  
します。



当社は“**明確な料金**”のご提示で“**安心施行**”に努めています。

● 基本葬儀費 ● 花祭壇 ● おくりびと(納棺師)  
 (写真は施行例です。季節、天候等により異なることがあります)



● 150,000円  
 165,000円(税込)



● 花 ● お 298,000円  
 327,800円(税込)



● 花 ● お 398,000円  
 437,800円(税込)



● 花 ● お 498,000円  
 547,800円(税込)



● 花 ● お 698,000円  
 767,800円(税込)

事前相談のご案内

もしもに備えることは大切なことです。



もしもに備えてできること。  
 肉親に万一のことがあったら、それはそれは深い悲しみにあふれ、喪失感で平常心ではいられないことでしょう。  
 しかし、お別れは誰も避けて通ることはできません。そこで、少しばかりの準備をすることで、多くの時間を大切な人とのお別れに向き合うことができるのではないのでしょうか？

○ 葬儀の形式と流れ

当社では、事前相談の確認事項として

- 1 喪主
- 2 宗旨・宗派 (有・無)
- 3 墓地等 (有・無)
- 4 葬儀の規模 (案内の人数)
- 5 葬儀の形式
- 6 遺影、安置場所、その他等



あらかじめ必要となる書類一式をお渡しし、万一の時の準備をお願いしております。さらに、具体的な費用や、葬儀に係る役所等での手続きなど、葬儀の流れとともにご説明をさせていただきます。(事前相談・見積り無料)  
 当社には1級葬祭ディレクターが在籍しています。

● 小山聖苑葬 ● 式場使用料(火葬料)など

公営式場小山聖苑は、小山市・下野市・野木町のための式場です。通夜式から告別式まですべて小山聖苑で執り行えます。

● ホール使用料	
大ホールの場合 約120名収容	20,000円/1日
小ホールの場合 約70名収容	15,000円/1日
● 式場控室使用料	
15,000円/1日	
通夜式後は、故人様とともに、控室でお休みいただけます。	
● 火葬料金	5,000円
● 霊安室使用料	3,000円

小山聖苑：小山市外城717-1  
<https://www.city.oyama.tochigi.jp/site/shinsei-navi/1838.html>

基本葬儀費に含まれるもの

- 役所手続・手配代行 (式場、火葬、埋葬許可証他)
- 枕飾り一式
- 白木位牌/塔婆類等
- 御棺/収骨容器
- 納棺のお手伝い
- 受付設営 (事務用品)
- 式場設営 (銘記看板、案内板)
- セレモニーアシスタント
- 収骨のお手伝い
- 後飾り段

当社からのおもてなしサービス

- 搬送割引 (病院・施設等～ご自宅等)
- 霊柩移動割引 (ご自宅等～公営式場)
- 式場入口飾り (生花使用)
- 一輪挿し/枕団子
- 祭壇用仏菓子/果物
- 葬儀ミニアルバム進呈



24時間いつでもお迎えに伺います。  
 ※ 搬送割引 (当社葬儀施行の場合) 《病院・施設等～ご自宅 (安置室等)》  
 但し、夜間搬送は別途となります。  
 ※ 霊柩移動割引 (当社指定車の場合) 《ご自宅 (安置室等)～公営式場》  
国土交通省関東運輸局霊柩運送許可 (関自貨第2973号)

○ 基本葬儀以外にかかる概算費用 (例)

基本葬儀費用と下記概算費用の合計が葬儀費用の総額となります。

内訳/会葬者の概算数	約10名	約30名	約50名
搬送用シート・処置	12,000円	12,000円	12,000円
遺影写真 (バックライト、カラー・キャビネ版付)	35,000円	35,000円	35,000円
ドライアイス・処置 (1日×日数分)	10,000円～	10,000円～	10,000円～
通夜料理・お持ち帰りお弁当 (@1,000円～)	10,000円 (10名)	24,000円 (24名)	36,000円 (36名)
会食 (軽食など @850円～)	8,500円 (10名)	12,750円 (15名)	21,250円 (25名)
返礼品 (@2,600円～)	13,000円 (5名)	39,000円 (15名)	78,000円 (30名)
本体価格/消費税 (10%)	88,500円/8,850円	132,750円/13,275円	192,250円/19,225円
合計額 (税込)	97,350円	146,025円	211,475円

※ 小山聖苑の火葬料、式場使用料、控室使用料などは別途となります。  
 ※ 各種花祭壇は、故人様やご家族様のご希望の花などご用意いたします。(季節等により異なります。)  
 ※ 葬儀時の受付、並びに納骨等のお手伝いは別途承ります。  
 ※ 葬具品の各種ご希望はお問い合わせ下さい。葬儀費用により内容が変更になります。  
 ※ 返礼品等は、希望単価又は数量で異なります。また、多少にかかわらず葬儀後返品を承ります。  
 ※ 料理等は、希望単価又は数量で異なります。 ※ 精進落とし (忌中払い) は別途承ります。  
 ※ 搬送割引《病院・施設等～ご自宅 (安置室等)》当社葬儀施行の場合。但し、夜間搬送は別途となります。  
 ※ 霊柩移動割引《ご自宅 (安置室等)～公営式場》当社指定車の場合

